



# Facilitation graphique & Life Art Process®

Explorations sensibles pour identifier, affiner et assumer sa couleur en tant que praticien·ne de la pensée visuelle

Durée : 3 journées, soit 18h  
Format en résidentiel possible

Public : praticien·nes de  
la facilitation graphique



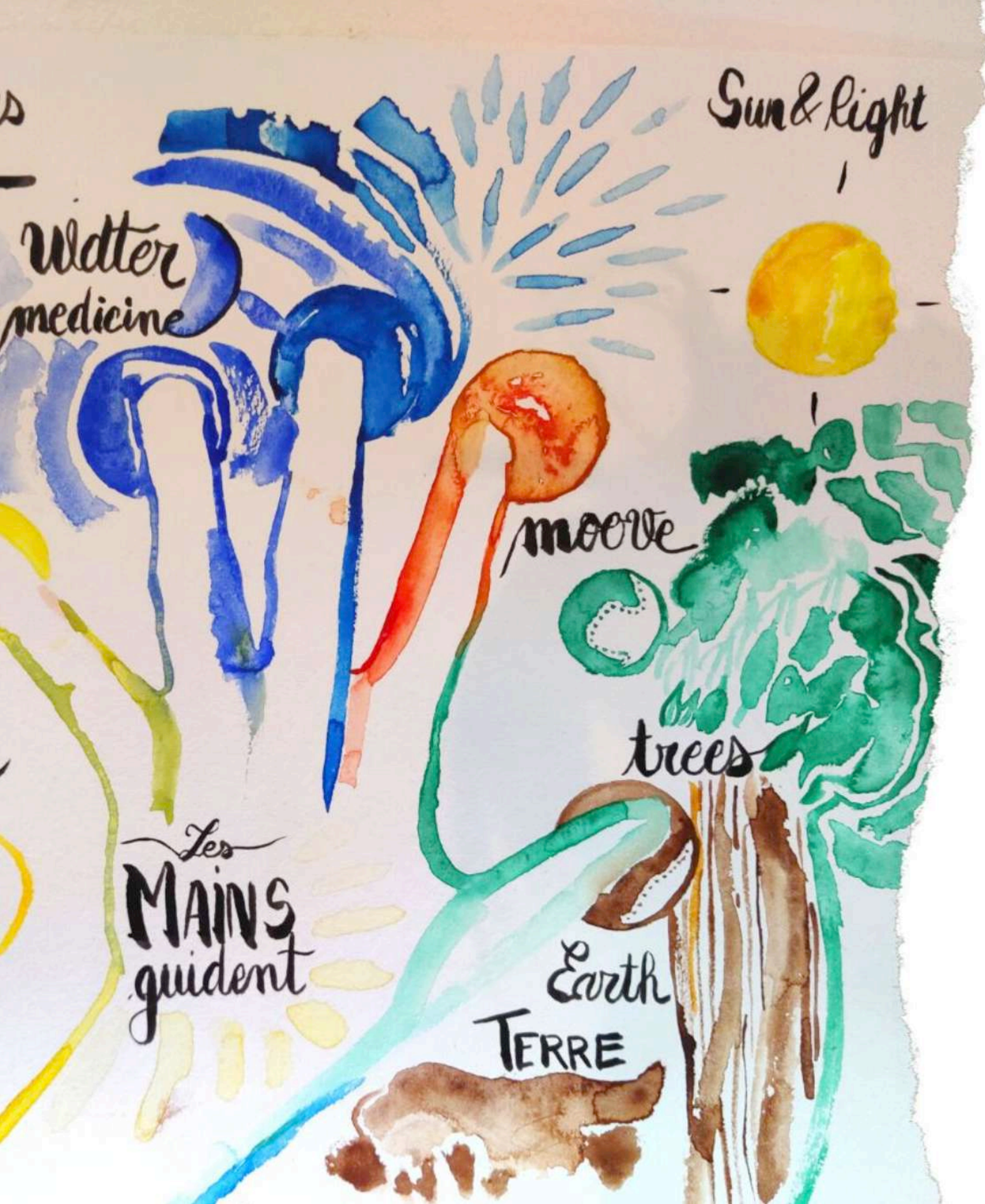
# Notre proposition

---

Nous avons l'élan de créer un espace pour soutenir la **singularité** de chaque facilitateur·ice graphique. Qu'y a-t-il de profondément **unique** dans ma façon de pratiquer la facilitation graphique ? Comment puis-je me relier à **ce qui m'anime profondément** et **l'incarner** dans ma façon d'utiliser les outils visuels ? En quoi cette prise de conscience peut-elle guider mon **développement professionnel** ?

Ces questions serviront de fil conducteur aux explorations proposées, qui s'appuieront sur l'approche du **Life Art Process®** et différents supports visuels.

Ces trois journées d'immersion feront la part belle au **sensible**, au **mouvement**, à la **créativité** sous toutes ses formes, le tout dans un lieu-ressource en pleine **nature**.



# Les ingrédients de cette formation

---



des schémas & des métaphores  
au service de la pédagogie



des supports visuels  
à compléter

# Facilitation graphique

Des outils visuels pour soutenir l'introspection,  
le processus créatif, l'analyse et les échanges



des outils variés à disposition : feutres,  
pastels, aquarelle, peinture, craies...



le corps en mouvement,  
premier invité

# Life Art Process

une approche complète pour plonger  
au coeur de notre être, en alliant...



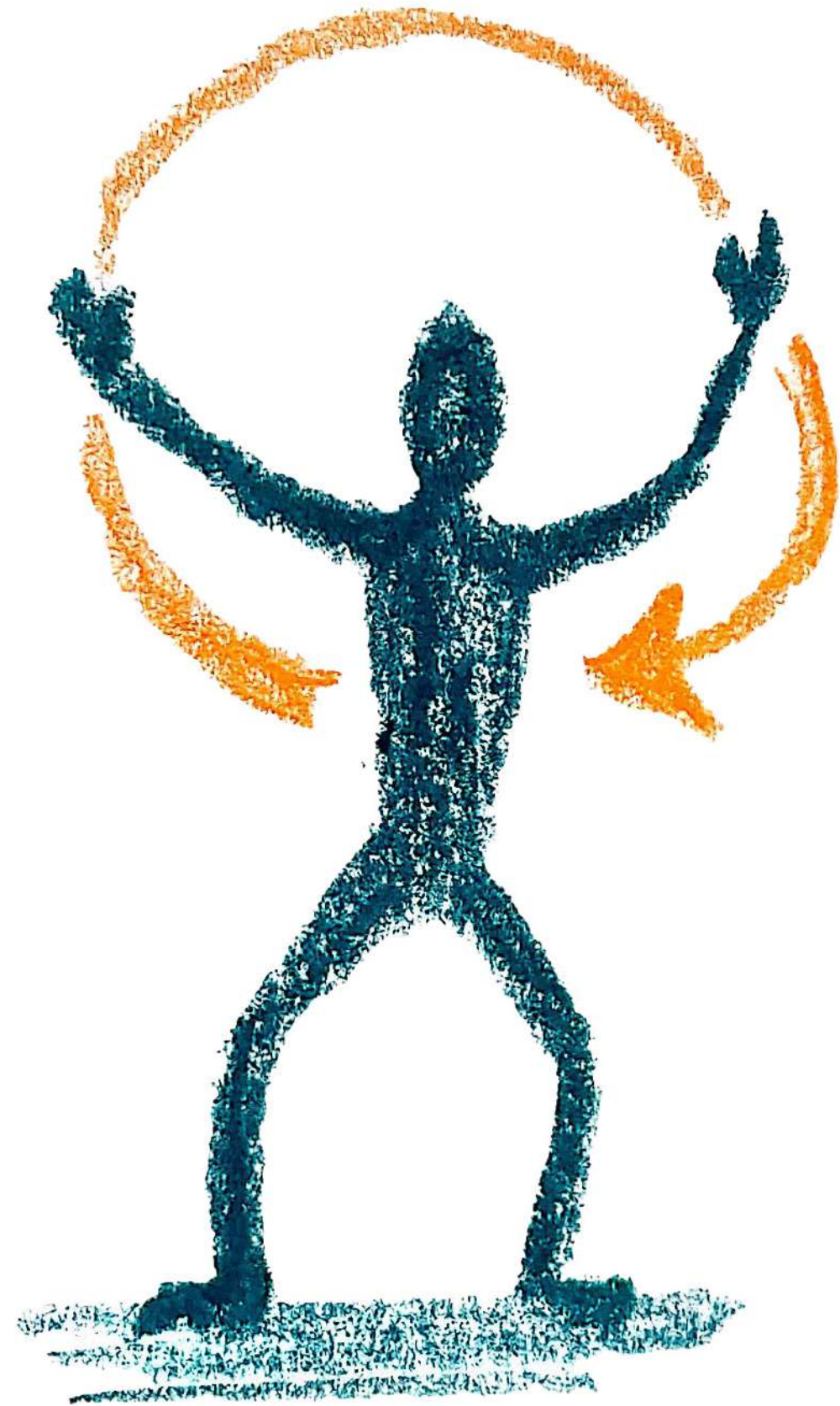
l'écriture, notre alliée  
pour décrypter



le dessin, porte ouverte  
sur notre imaginaire

# Introspection créative

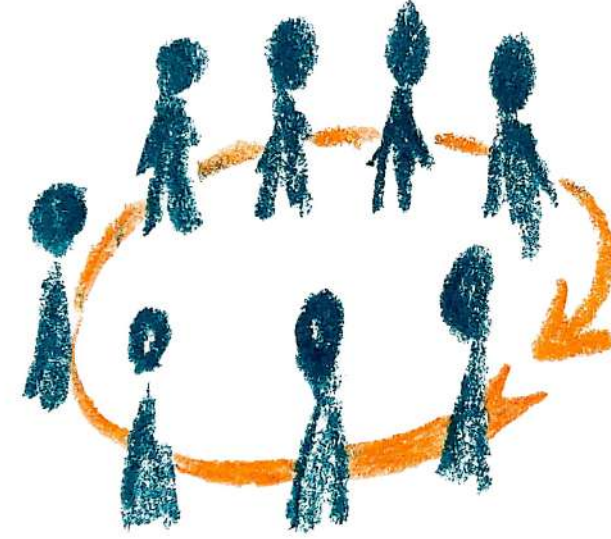
Des propositions ludiques et  
profondes pour se rencontrer vraiment



sentir, écouter et relier  
les différentes parts de soi



pour rayonner dans le monde,  
unifié.e, inspiré.e et confiant.e



le cercle, notre rituel  
d'ouverture et de clôture

# Intelligence collective

Des pratiques collaboratives et  
des invitations à être pleinement  
soi au sein d'un groupe



un esprit de communauté



des échanges en duo



# Le format

---

## Avant la formation

Vous recevez un **questionnaire en amont**, pour nommer vos besoins, nous partager vos enjeux et vos envies, et vous projeter dans l'atelier. Vos réponses nous permettent de bien saisir ce qui vous intéresse et d'affiner notre préparation.

## Pendant la formation

Vous n'avez qu'à vous laisser guider, en puisant dans vos expériences, en invitant votre **curiosité**, vos **envies** et vos **sens**. Les horaires sont les suivants :  
J1 : 10h-17h30 / J2 : 9h-17h / J3 : 9h-15h

## Après la formation

Pour prolonger et ancrer l'immersion, nous vous proposons une **expérience à vivre chez vous**, ainsi qu'un **cadre de dialogue** pour partager votre vécu avec une personne du groupe.





# Prérequis et évaluation des acquis

---

Cette session est destinée aux personnes qui utilisent les outils visuels dans leur quotidien, et ont développé une activité impliquant la facilitation graphique.

Les compétences seront évaluées de différentes façons : supports pédagogiques à compléter, partage de retours d'expériences avec des grilles de lecture spécifiques, verbalisation des acquis en binôme ou avec l'ensemble du groupe.

Une activité post-session est proposée aux participants pour renforcer l'impact de la formation dans la durée.



# Le programme : journée 1

---

Cercle d'ouverture : intentions, cadre, interconnaissance...

Etat des lieux de sa pratique de la facilitation graphique : clients, thématiques, modalités de captations, retours d'expériences...

Analyse et décryptage de son univers visuel :  
auto diagnostic & regards croisés

Poser son objectif et ses axes de développement  
pour les prochains mois / années



# Le programme : journée 2

---

Temps d'intégration, de mises en sens et de résonances créatives autour de son projet

Explorer et délimiter son territoire créatif

Identifier des ressources pour son projet à partir d'une exploration en nature et d'une rencontre avec le territoire

Bâtir un plan d'actions au regard de l'objectif posé



# Le programme : journée 3

---

Temps d'intégration, de mises en sens et de résonances

Séquence de « performance rituelle » : présentation en groupe complet de son identité singulière en tant que facilitateur·ice graphique

Feedbacks et retours du groupe

Cercle de clôture

# Cette formation est pour vous si...

---

Vous avez l'élan de questionner votre relation à la facilitation graphique, pour laisser émerger, affiner ou ancrer votre **singularité**

Vous souhaitez explorer les liens entre votre **épanouissement personnel** et votre **développement professionnel**

Vous souhaitez mobiliser vos **ressources créatives et corporelles** pour ressentir votre couleur en tant que facilitateur·ice graphique

Au-delà des outils, cela a du sens pour vous de travailler à votre **alignement professionnel** et de trouver votre juste posture de praticien·ne

# Cette formation n'est pas pour vous si...

---

Vous n'avez jamais expérimenté la facilitation graphique, sous aucune forme (prise de notes visuelles, scribing...)

Vous cherchez une formation comprenant méthodes, repères et outils concrets pour capter visuellement des informations

Vous souhaitez être soutenu·e dans le lancement de votre activité de facilitateur·ice graphique

Vous n'avez pas envie d'engager votre corps et votre expression créative au cours de ces deux jours



# Le coût

---

960€ HT

1152€ TTC

Le prix comprend : l'animation de la session sur le site de l'écolieu, les trois déjeuners, le matériel à disposition, une proposition pédagogique pour vous accompagner au-delà de l'atelier.

# Le lieu

---

La session se déroulera au sein de l'écolieu du Moulin du Roz, au Nord de Brest, au bord d'un ruisseau, tout proche des dunes sauvages et près des sentiers de randonnée.

Nous serons accueillis par Antoine & Nathalie, les gardiens de ce lieu dont la vocation est de « cultiver le vivant pour nourrir nos puissances d'agir ». Sachez que le moulin est aussi habité par des animaux : un chien (Terre-Neuve), deux ânes et des poules.









La session se déroulera dans 2 espaces :  
la salle du Moulin et le Dôme (ci-contre)



Si vous êtes en situation de handicap, n'hésitez pas à nous faire part de votre situation. Nous analyserons toute demande afin de déterminer les adaptations nécessaires et possibles.

# Formule en immersion

---

Il y a plusieurs places disponibles pour rester dîner et dormir sur place et nous vous recommandons chaudement d'opter pour la formule en résidentiel pour une immersion totale.

Dîner, hébergement et petit déjeuner pour 80€ TTC par jour ou 85€ avec mise à disposition de linge de lit et de toilette

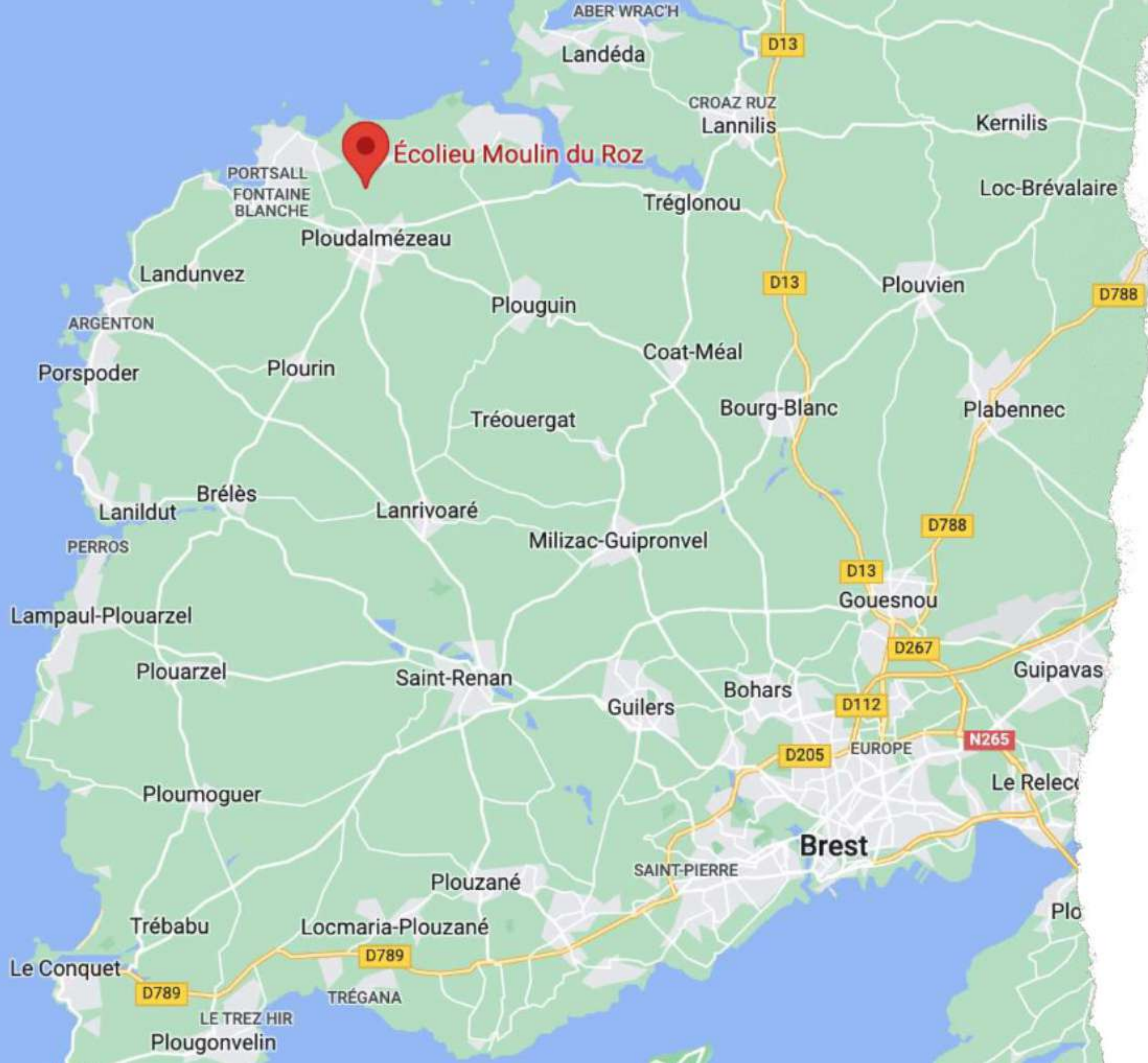
Il est possible de prolonger votre séjour si vous le souhaitez.





Couchage en chambre partagée  
(2 lits individuels)





Adresse du lieu :  
Moulin de Kergounan  
dit Moulin du Roz  
29830 Lampaul-Ploudalmézeau

---

Nous faciliterons les mises  
en relation entre vous pour  
permettre des  
covoiturages éventuels ou  
le partage d'une course de  
taxi depuis la gare de  
Brest.

D'accord, c'est le bout du bout...  
Mais ça vaut le coup, non ?!

---

La **plage des 3 Moutons**,  
à 2 kilomètres du moulin.



# Intervenantes

---

**Julie Boiveau**

Facilitatrice graphique

**Jeanne Dobriansky**

Praticienne en Life Art Process





# Julie Boiveau

---

Issue de la formation professionnelle et diplômée de Master en **aménagement du territoire**, je me suis ensuite spécialisée dans la **facilitation graphique**. En tant que **consultante**, sur les questions de mobilités et de déplacements, j'ai tout d'abord conseillé des collectivités pour des schémas d'aménagement territorial. Travaillant constamment en mode multi-partenarial, j'ai développé la facilitation graphique au fil de mon parcours afin d'apporter aux groupes des outils pour **faciliter l'émergence des projets et la communication entre les individus**.

C'est en 2014 que j'ai sauté le pas de **l'entrepreneuriat** : la facilitation graphique est devenue le cœur de mon métier.

Visions *du* monde  
CAPTURE VISUELLE EN TEMPS RÉEL







# Jeanne Dobriansky

---

Mon cursus à Sciences Po et mon expérience de chargée de **communication** à La Poste m'ont permis de développer une expertise en communication. Je l'ai conjuguée à des études de **psychologie** et colorée de ma passion pour la **pédagogie** : en 2013, je crée l'organisme de formation Alliam, qui oeuvre pour une pédagogie visuelle à travers différents outils de **facilitation graphique**. De 2019 à 2020, je m'envole en Californie pour me former à une approche qui conjugue **mouvement libre, dessin spontané et écriture intuitive** : je tombe amoureuse du **Life Art Process** et deviens praticienne certifiée. J'ai plaisir à démocratiser les approches sensibles et les modes de réflexion créatifs dans des univers variés : entrepreneuriat, enseignement, recherche, réinsertion sociale...



[www.alliam.fr](http://www.alliam.fr)

The background of the image is a wooden surface covered with various art supplies. On the left, there are several boxes of markers in various colors (red, blue, green, yellow, purple, etc.). In the center, there are several brushes of different sizes and colors (brown, black, white). On the right, there are two boxes of paint palettes, one with a grid of colors and another with a different arrangement. The overall scene is a collection of art materials ready for use.

# Prochaine session

**22-23-24 mai 2024**

à l'écolieu Moulin du Roz, Finistère Nord

Tenté·e par l'expérience ? Chouette alors !

Pour vous inscrire ou pour toute question, contactez-nous :

[julie@visions-du-monde.com](mailto:julie@visions-du-monde.com) | 06 86 06 45 66

[jeannedobriansky@gmail.com](mailto:jeannedobriansky@gmail.com) | 06 84 72 53 38